

The background of the slide is a blurred office scene. On the left, a woman with her hair in a ponytail is seen from the back, looking towards a desk. At the desk, another woman is sitting, resting her chin on her hand. In the center, a man is standing and looking down at something in his hands. On the right, another woman is partially visible, looking towards the center. The office has desks with computers, a potted plant, and several sticky notes are pinned to a glass surface in the foreground.

VIA VOICE



LES NOUVELLES TRANSITIONS SOCIALES ET ÉCOLOGIQUES VUES PAR LES FRANÇAIS

MARS 2023

Cette enquête est réalisée avec le soutien de



LE CONTEXTE

- Étude réalisée par l'institut ViaVoice pour l'UDES
- Diffusion de l'enquête du 25 au 29 janvier 2023
- Echantillon de 1 000 Français représentatif de la population
 - 18 ans et plus
 - Représentativité assurée : *sexe, âge, CSP, région et catégorie d'agglomération, ...*



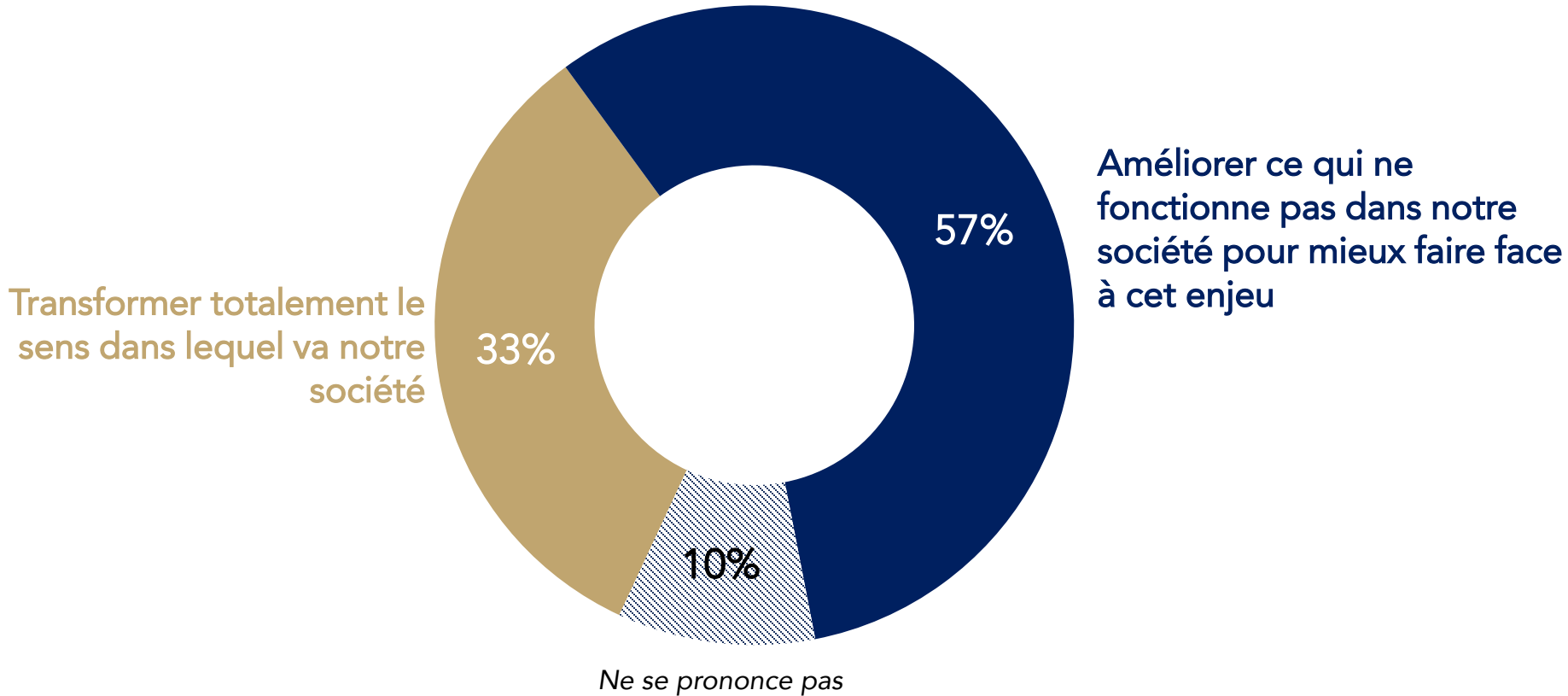
1

ENJEUX ÉCOLOGIQUES

Opinion sur les solutions pour lutter contre le dérèglement climatique

Concernant le dérèglement climatique, pensez-vous que globalement il faille ...

Base : ensemble (1000 personnes)



Impact potentiel sur la lutte contre le dérèglement climatique

Personnellement, pensez-vous que ...

Base : ensemble (1000 personnes)

■ Oui, tout à fait ■ Oui, plutôt ■ Non, plutôt pas ■ Non, pas du tout ■ Ne se prononce pas

Sous-total
Oui

Sous-total
Non

... les choix des entreprises peuvent avoir un impact notable dans la lutte contre le dérèglement climatique ?



89%

8%

... les comportements des individus peuvent avoir un impact notable dans la lutte contre le dérèglement climatique ?



89%

8%

... les choix des politiques peuvent avoir un impact notable dans la lutte contre le dérèglement climatique ?



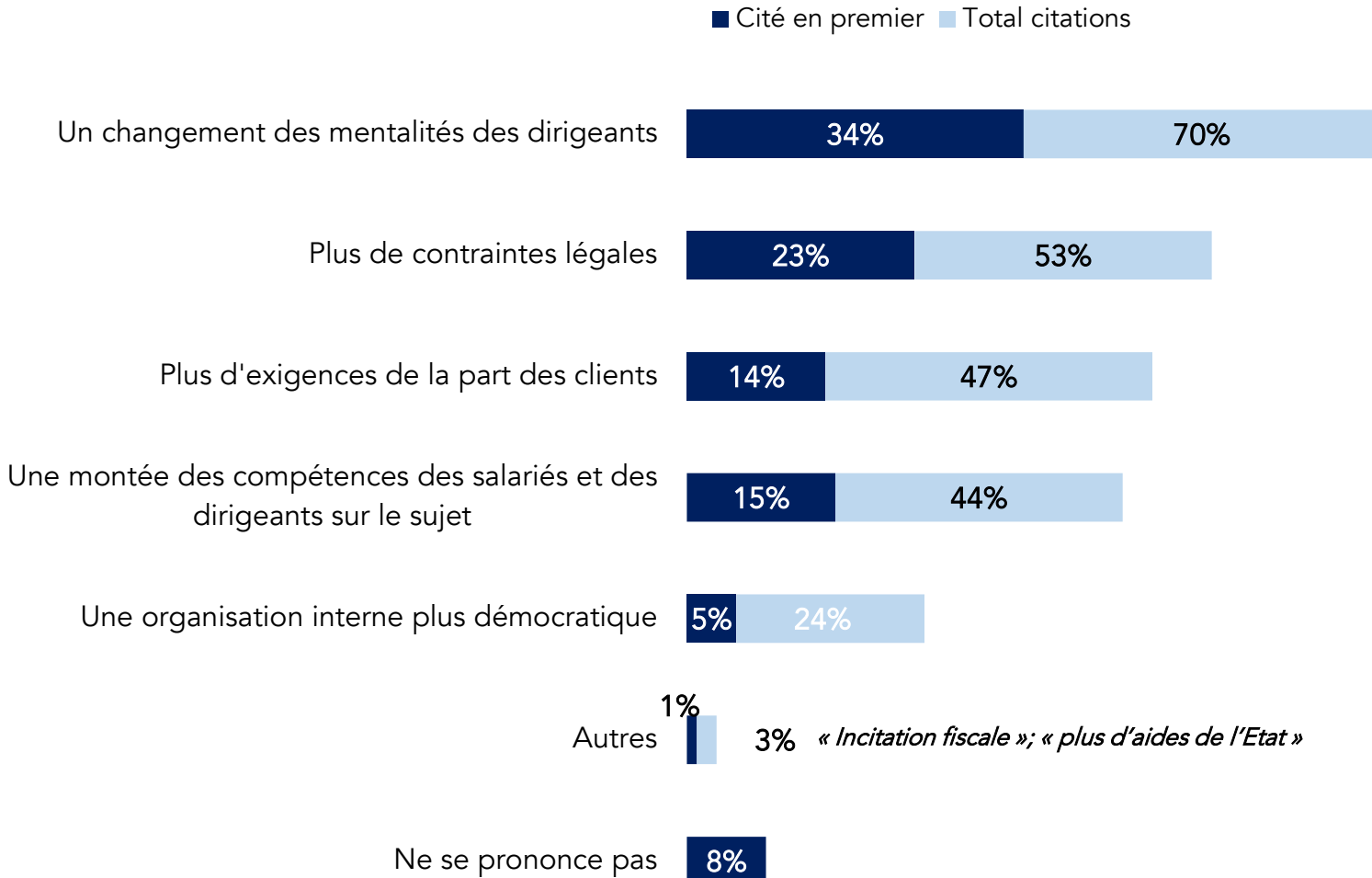
83%

13%

Facteurs pour inciter les entreprises à limiter leur impact sur l'environnement

Selon vous, qu'est ce qui pourrait inciter les entreprises à aller encore plus rapidement vers des évolutions permettant de limiter leur impact sur l'environnement ?

Base : ensemble (1000 personnes). Plusieurs réponses possibles. Total supérieur à 100%.

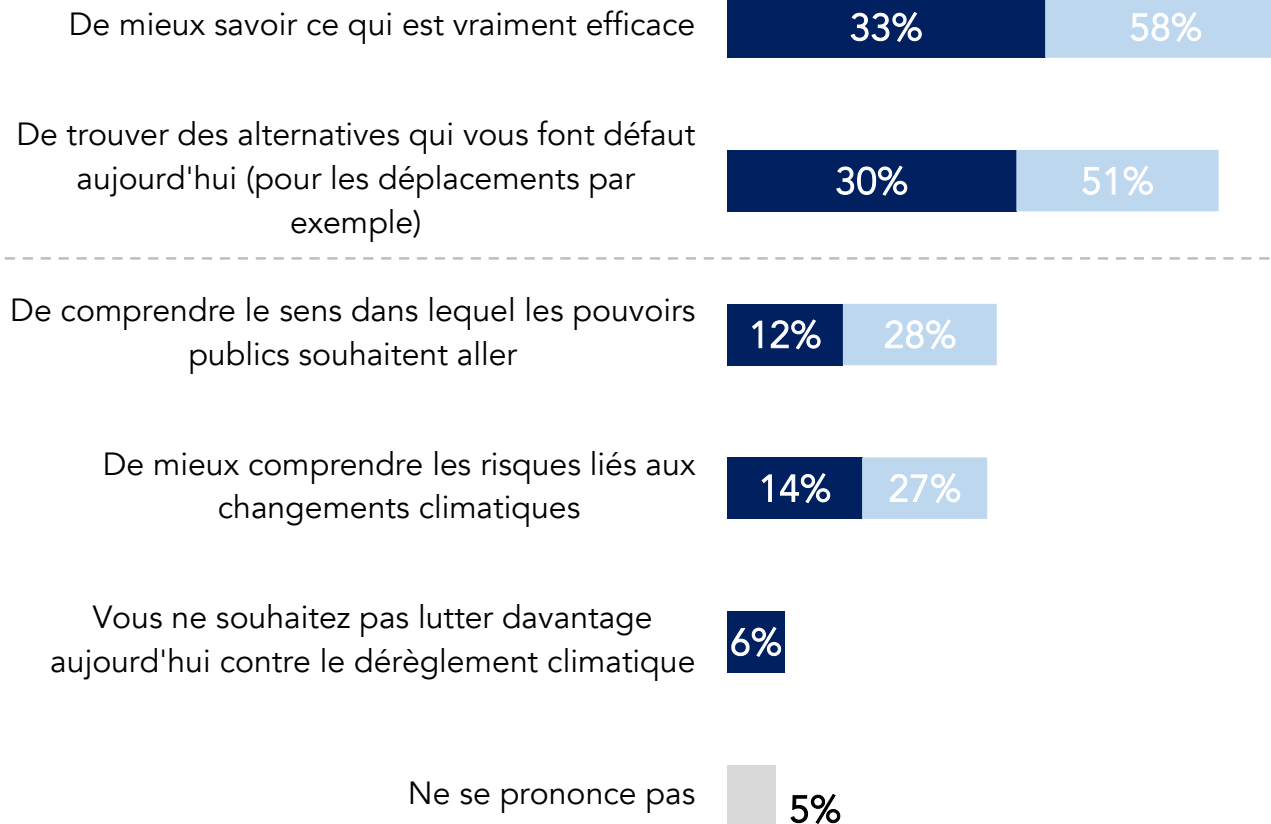


Moyens nécessaires pour lutter davantage contre le dérèglement climatique

Pour lutter davantage contre le dérèglement climatique, auriez-vous besoin avant tout ...

Base : ensemble (1000 personnes). Plusieurs réponses possibles. Total supérieur à 100%.

■ Cité en premier ■ Total citations



2

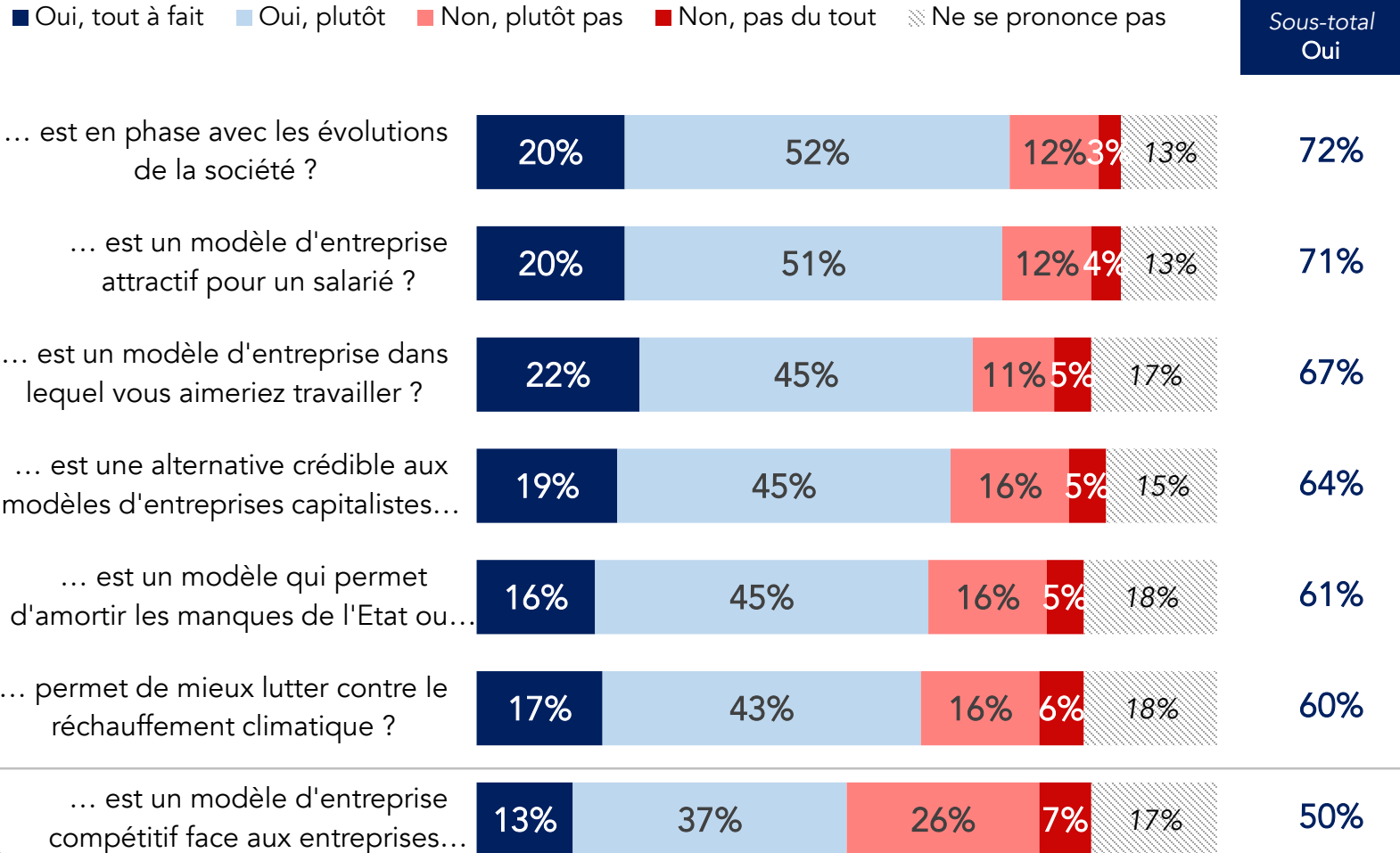
ÉCONOMIE SOCIALE ET SOLIDAIRE

Perception détaillée de l'économie sociale et solidaire

L'économie sociale et solidaire (ESS) est une branche de l'économie qui vise à promouvoir des formes d'entreprises qui privilégient le service rendu avant le profit, tout en étant de véritables acteurs économiques. Elle regroupe les associations, les mutuelles, les coopératives et les fondations. Les entreprises de l'ESS fonctionnent de manière démocratique et l'usage de leurs bénéfices visent avant tout au maintien ou au développement de la structure.

D'après-vous, est-ce que ce modèle d'entreprise ...

Base : ensemble (1000 personnes)



3

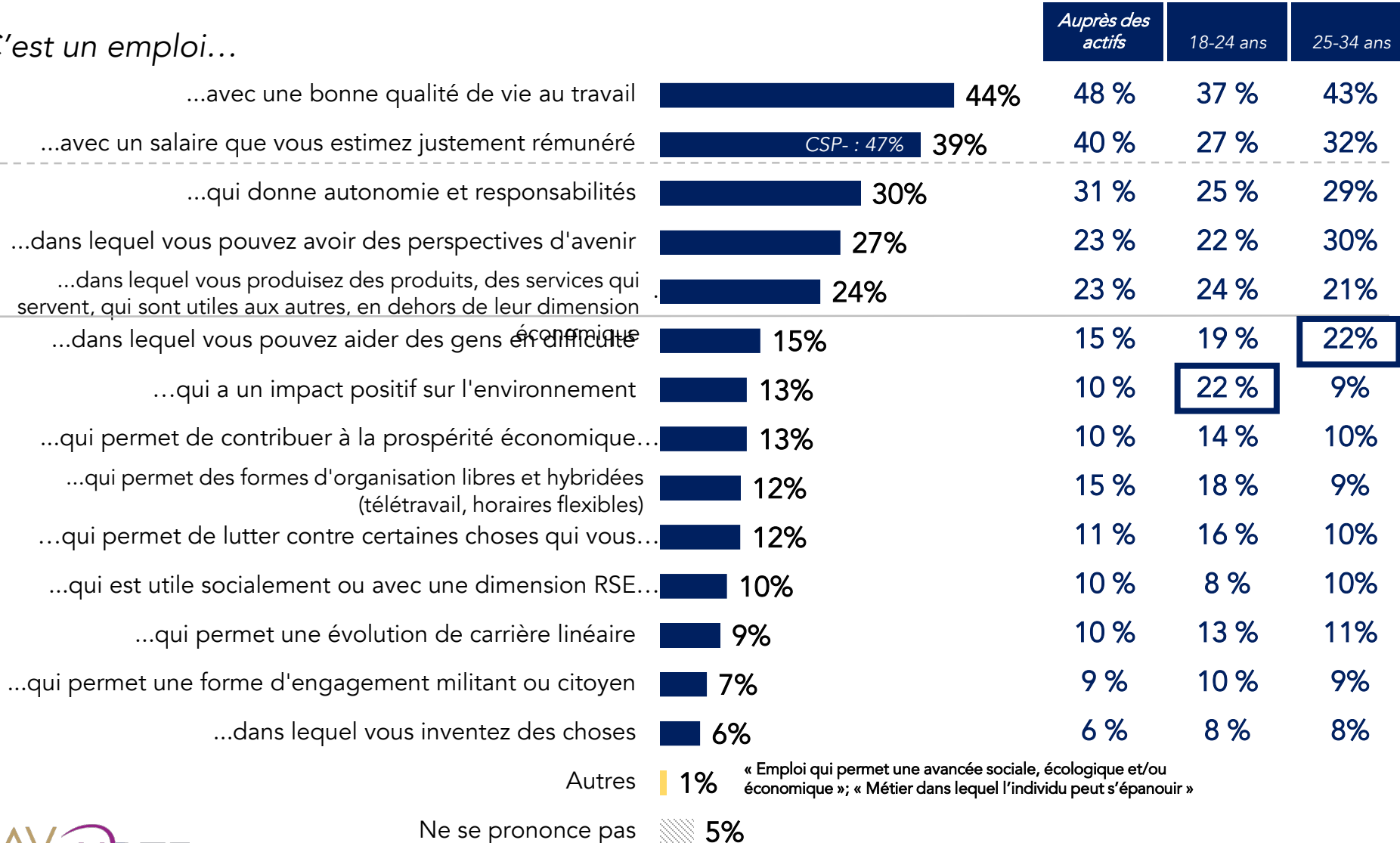
JEUNESSE ET QUÊTE DE SENS

Définition d'un emploi qui a du sens

Que signifie pour vous un travail qui a du sens ?

Base : ensemble (1000 personnes), Plusieurs réponses possibles. Total supérieur à 100%.

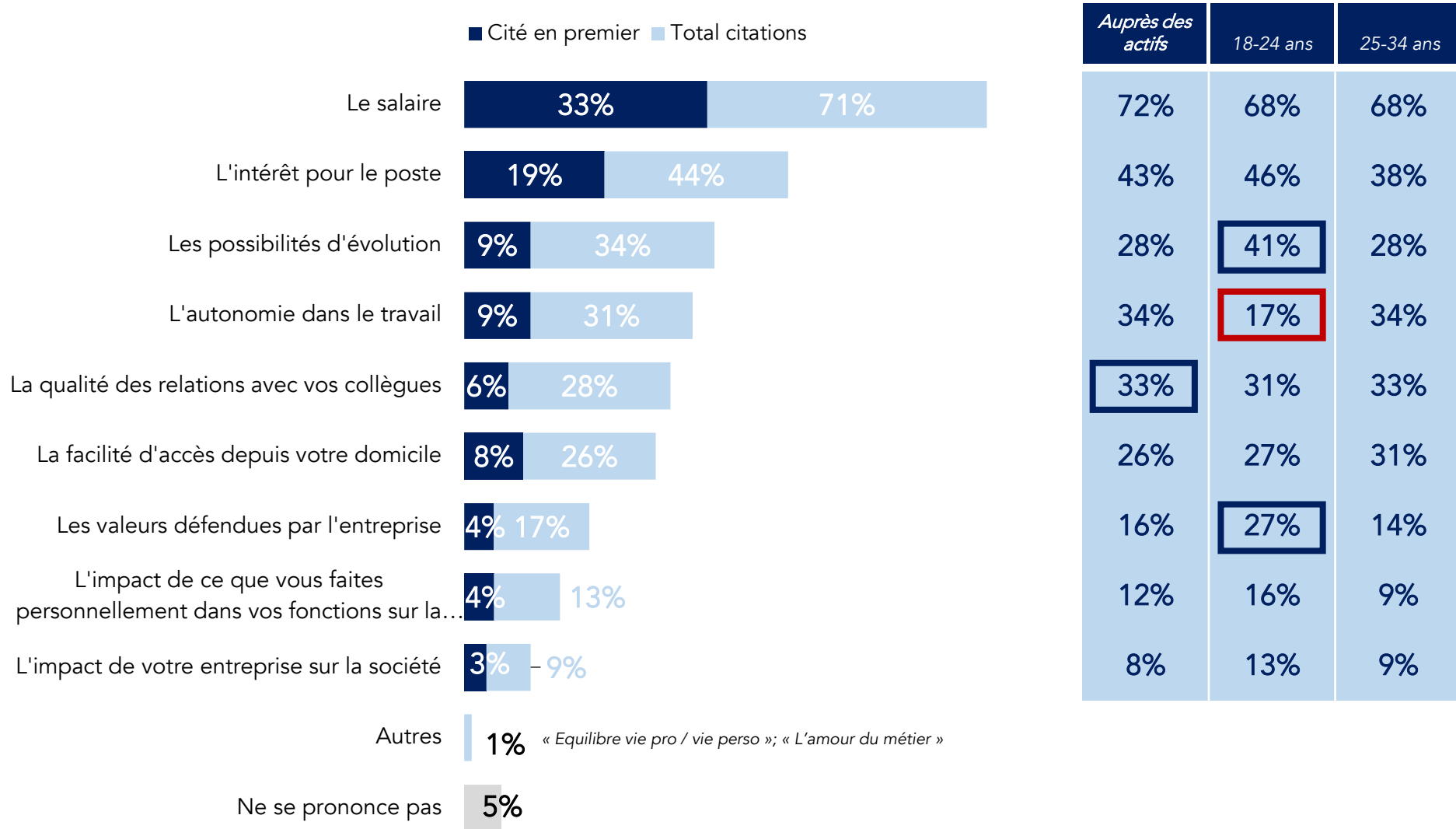
C'est un emploi...



Éléments contribuant à rendre un emploi attractif

A titre personnel, parmi les éléments suivants, quels sont ceux qui contribuent le plus à rendre un emploi attractif ?

Base : ensemble (1000 personnes). Plusieurs réponses possibles. Total supérieur à 100%.



Opinion vis-à-vis de l'impact environnemental et social de son employeur

Avec laquelle de ces affirmations êtes-vous le plus en accord :

Base : ensemble (1000 personnes)

Je préférerais ne pas travailler au sein d'une entreprise dont l'impact social et environnemental n'est pas en phase avec mes valeurs.

25%

Même si une entreprise ne fait pas parfaitement bien les choses en matière sociale et environnementale, il me semble important d'essayer de changer les choses de l'intérieur, en travaillant dans ce type de société.

39%

Je me soucie avant tout de mon emploi. L'impact de l'entreprise dans laquelle je travaille sur la société n'est pas ce que je regarde en priorité.

23%

Ne se prononce pas

13%

Auprès des actifs	18-24 ans	25-34 ans
25%	38%	28%
39%	37%	40%
26%	21%	25%

VIAVOICE

Études Conseil Stratégie
pour l'avenir des entreprises et des institutions



Un patronat responsable et engagé pour un modèle de société
qui conjugue équité, solidarité et efficience

Contacts :

Arnaud ZEGIERMAN az@institut-viavoice.com

Thomas GENTY tg@institut-viavoice.com

Philippine ARNAL parnalroux@udes.fr

Cette enquête est réalisée avec le soutien de

