



**La ville idéale des Millennials**



pour



# Méthodologie



# NOTE MÉTHODOLOGIQUE



**Les jeunes de 20 à 35 ans**



**Echantillon national représentatif de 1125 jeunes âgées de 20 à 35 ans**



**Enquête réalisée par l'Institut de sondage BVA du 6 au 13 janvier 2021 par internet pour le compte de NGE**



**La représentativité de l'échantillon a été réalisée par un redressement sur les variables de sexe, âge, profession, région de résidence et catégorie d'agglomération**

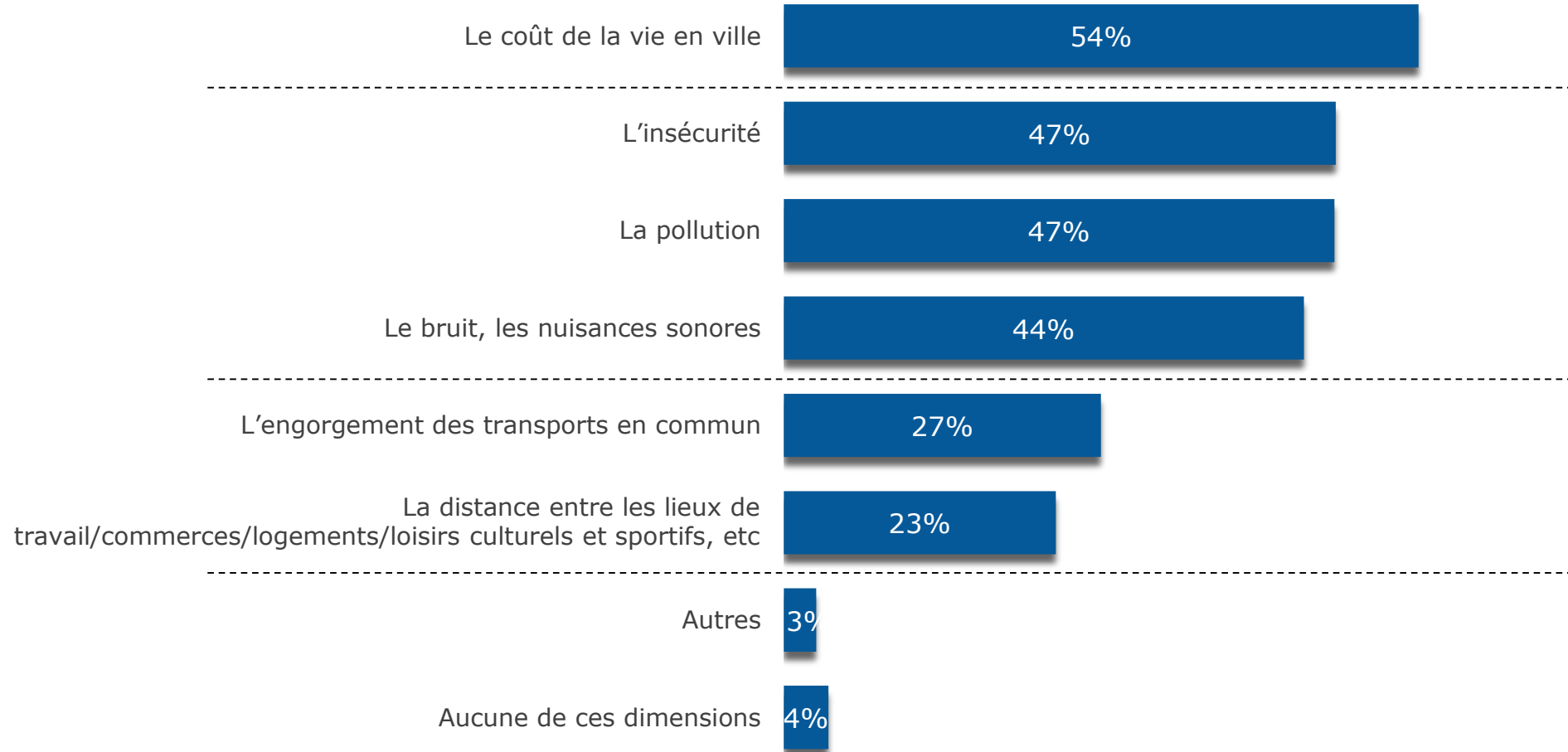
# Résultats



# LA VILLE REPOUSSOIR : TROP CHÈRE, PEU SÛRE, POLLUÉE ET BRUYANTE

Parmi ces critères, quels sont selon vous ceux qui aujourd'hui rendent la ville parfois difficile à vivre... ? 3 réponses possibles

A toutes les personnes âgées de 20 à 35 ans (Base : 1125)



# LA VILLE REPOUSSOIR : TROP CHÈRE, PEU SÛRE, POLLUÉE ET BRUYANTE

Parmi ces critères, quels sont selon vous ceux qui aujourd'hui rendent la ville parfois difficile à vivre... ? 3 réponses possibles

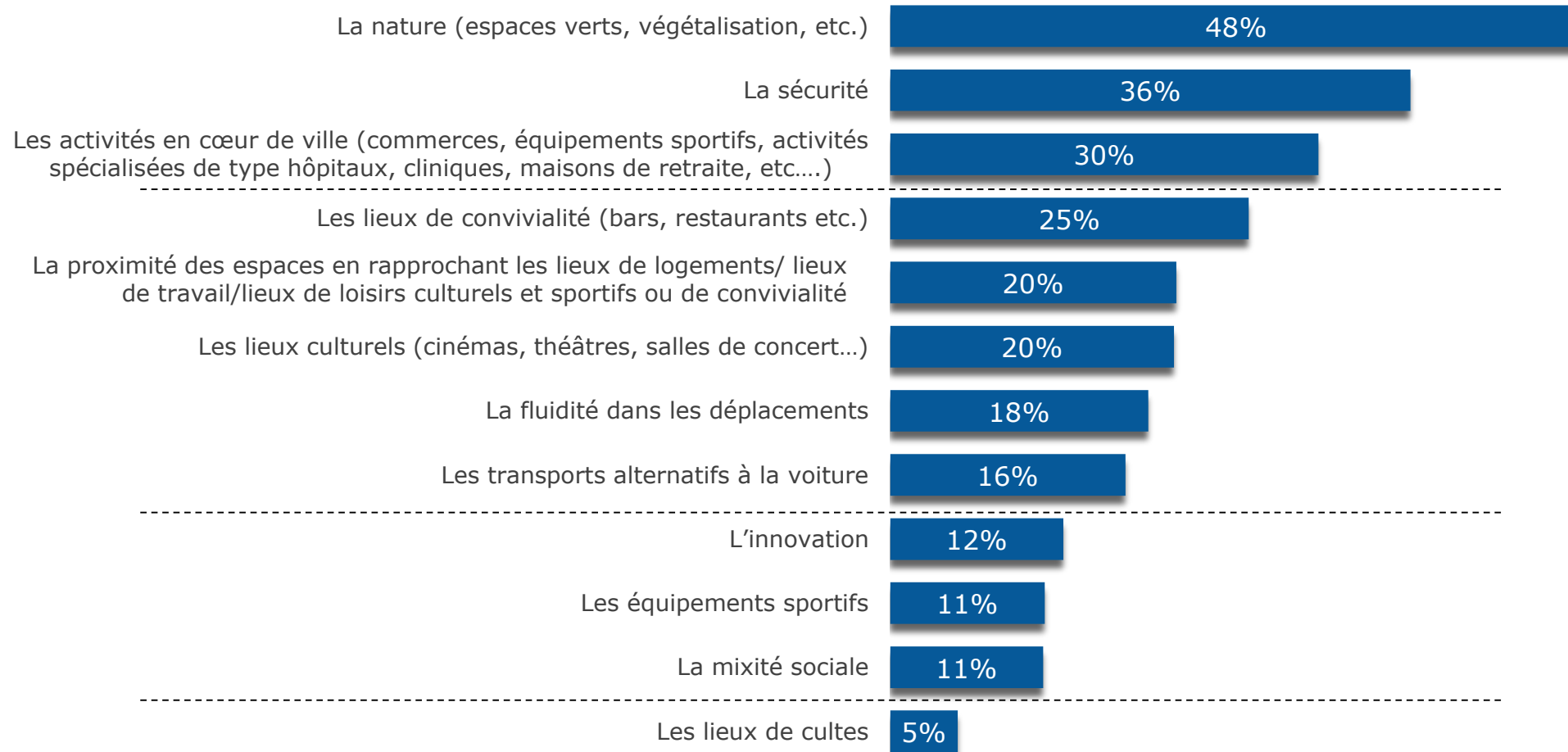
A toutes les personnes âgées de 20 à 35 ans (Base : 1125)

| %   | Total | Sexe   |        | Âge       |           |           | Profession |       |       |          | Région        |          | Diplôme          |             |                 |
|---|-------|--------|--------|-----------|-----------|-----------|------------|-------|-------|----------|---------------|----------|------------------|-------------|-----------------|
|   |       | Hommes | Femmes | 20-24 ans | 25-30 ans | 31-35 ans | Salariés   | CSP + | CSP - | Inactifs | Île de France | Province | Inférieur au Bac | Bac et plus | Bac + 2 et plus |
| Base :  | 1125  | 503    | 622    | 305       | 418       | 402       | 773        | 178   | 456   | 220      | 226           | 899      | 151              | 974         | 712             |
| Le coût de la vie en ville  | 54%   | 51%    | 57%    | 50%       | 61%       | 51%       | 55%        | 48%   | 57%   | 52%      | 55%           | 54%      | 48%              | 55%         | 55%             |
| L'insécurité  | 47%   | 49%    | 45%    | 49%       | 44%       | 49%       | 46%        | 46%   | 46%   | 49%      | 50%           | 46%      | 44%              | 48%         | 48%             |
| La pollution  | 47%   | 47%    | 47%    | 49%       | 47%       | 46%       | 47%        | 46%   | 48%   | 45%      | 43%           | 48%      | 49%              | 47%         | 46%             |
| Le bruit, les nuisances sonores   | 44%   | 43%    | 46%    | 43%       | 40%       | 50%       | 46%        | 42%   | 42%   | 44%      | 40%           | 46%      | 39%              | 45%         | 46%             |
| L'engorgement des transports en commun  | 27%   | 28%    | 27%    | 30%       | 26%       | 25%       | 28%        | 35%   | 25%   | 25%      | 34%           | 25%      | 18%              | 29%         | 30%             |
| La distance entre les lieux de travail/commerces/logements/loisirs culturels et sportifs, etc | 23%   | 24%    | 22%    | 24%       | 24%       | 21%       | 22%        | 28%   | 22%   | 21%      | 31%           | 21%      | 20%              | 24%         | 25%             |
| Autres  | 3%    | 2%     | 3%     | 2%        | 3%        | 2%        | 3%         | 1%    | 3%    | 5%       | 3%            | 3%       | 3%               | 3%          | 3%              |
| Aucune de ces dimensions  | 4%    | 3%     | 5%     | 4%        | 3%        | 4%        | 3%         | 4%    | 4%    | 6%       | 1%            | 5%       | 7%               | 3%          | 3%              |

# LA VILLE IDÉALE DES MILLENNIALS : PLUS VERTE, PLUS SÛRE ET AVEC DES ACTIVITÉS EN CŒUR DE VILLE

Votre ville idéale est une ville qui privilégie... ? 3 réponses possibles

A toutes les personnes âgées de 20 à 35 ans (Base : 1125)



# LA VILLE IDÉALE DES MILLENNIALS : PLUS VERTE, PLUS SÛRE ET AVEC DES ACTIVITÉS EN CŒUR DE VILLE

Votre ville idéale est une ville qui privilégie... ? 3 réponses possibles

A toutes les personnes âgées de 20 à 35 ans (Base : 1125)

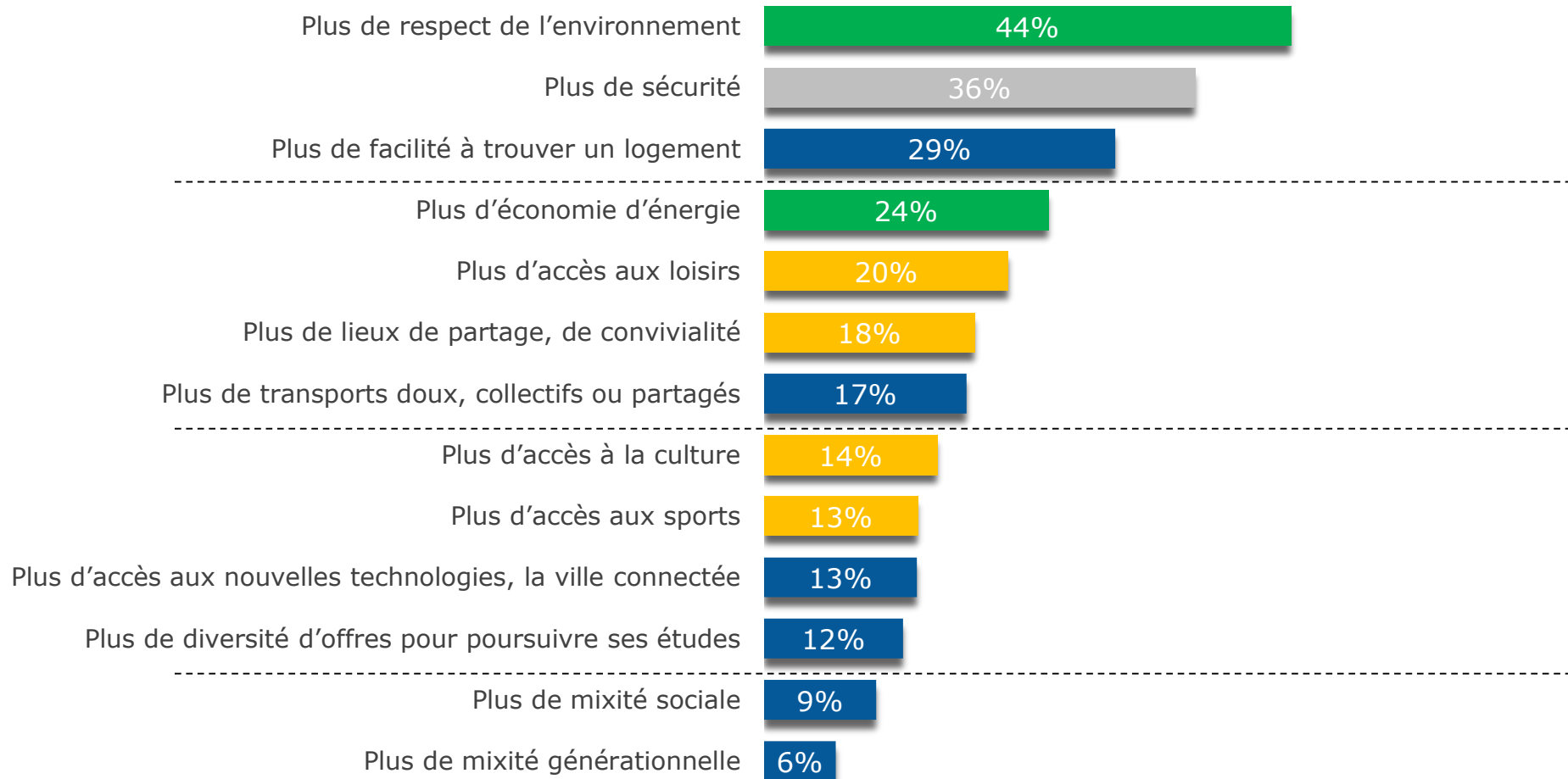
| %  | Total | Sexe   |        | Âge       |           |           | Profession |       |       |          | Région        |          | Diplôme          |             |                 |
|--|-------|--------|--------|-----------|-----------|-----------|------------|-------|-------|----------|---------------|----------|------------------|-------------|-----------------|
|  |       | Hommes | Femmes | 20-24 ans | 25-30 ans | 31-35 ans | Salariés   | CSP + | CSP - | Inactifs | Île de France | Province | Inférieur au Bac | Bac et plus | Bac + 2 et plus |
| Base :   | 1125  | 503    | 622    | 305       | 418       | 402       | 773        | 178   | 456   | 220      | 226           | 899      | 151              | 974         | 712             |
| La nature (espaces verts, végétalisation, etc.)  | 48%   | 46%    | 51%    | 50%       | 47%       | 49%       | 48%        | 51%   | 46%   | 43%      | 44%           | 50%      | 40%              | 50%         | 51%             |
| La sécurité  | 36%   | 36%    | 37%    | 36%       | 36%       | 37%       | 35%        | 34%   | 37%   | 41%      | 41%           | 35%      | 37%              | 36%         | 36%             |
| Les activités en cœur de ville   | 30%   | 25%    | 35%    | 29%       | 28%       | 32%       | 32%        | 31%   | 29%   | 28%      | 32%           | 29%      | 33%              | 29%         | 30%             |
| Les lieux de convivialité (bars, restaurants etc.)   | 25%   | 24%    | 26%    | 26%       | 24%       | 25%       | 23%        | 20%   | 24%   | 26%      | 21%           | 26%      | 16%              | 27%         | 27%             |
| La proximité des espaces en rapprochant les lieux de logements/ lieux de travail/lieux de loisirs culturels et sportifs ou de convivialité | 20%   | 18%    | 22%    | 17%       | 23%       | 20%       | 21%        | 19%   | 21%   | 19%      | 19%           | 20%      | 26%              | 19%         | 18%             |
| Les lieux culturels (cinémas, théâtres, salles de concert...)  | 20%   | 20%    | 20%    | 20%       | 22%       | 17%       | 20%        | 22%   | 22%   | 20%      | 20%           | 20%      | 19%              | 20%         | 20%             |
| La fluidité dans les déplacements  | 18%   | 19%    | 18%    | 18%       | 19%       | 18%       | 19%        | 21%   | 15%   | 18%      | 23%           | 17%      | 14%              | 19%         | 21%             |
| Les transports alternatifs à la voiture  | 16%   | 17%    | 16%    | 20%       | 12%       | 18%       | 17%        | 23%   | 14%   | 15%      | 21%           | 15%      | 18%              | 16%         | 17%             |
| L'innovation   | 12%   | 16%    | 8%     | 13%       | 13%       | 11%       | 12%        | 9%    | 13%   | 16%      | 11%           | 12%      | 11%              | 12%         | 12%             |
| Les équipements sportifs   | 11%   | 17%    | 5%     | 14%       | 10%       | 10%       | 11%        | 7%    | 13%   | 9%       | 8%            | 12%      | 12%              | 11%         | 10%             |
| La mixité sociale  | 11%   | 9%     | 12%    | 12%       | 9%        | 11%       | 10%        | 10%   | 10%   | 13%      | 14%           | 10%      | 9%               | 11%         | 11%             |
| Les lieux de cultes  | 5%    | 5%     | 4%     | 6%        | 5%        | 4%        | 5%         | 4%    | 4%    | 6%       | 9%            | 4%       | 2%               | 5%          | 6%              |



# POUR CHANGER LA VILLE, LES MILLENNIALS PRIVILÉGIENT UN MEILLEUR ENVIRONNEMENT, LA SÉCURITÉ MAIS AUSSI DES LOGEMENTS PLUS ACCESSIBLES

Si vous aviez le pouvoir de changer la ville, quelles seraient vos priorités ? 3 réponses possibles

A toutes les personnes âgées de 20 à 35 ans (Base : 1125)



# POUR CHANGER LA VILLE, LES MILLENNIALS PRIVILÉGIENT UN MEILLEUR ENVIRONNEMENT, LA SÉCURITÉ MAIS AUSSI DES LOGEMENTS PLUS ACCESSIBLES

Si vous aviez le pouvoir de changer la ville, quelles seraient vos priorités ? 3 réponses possibles

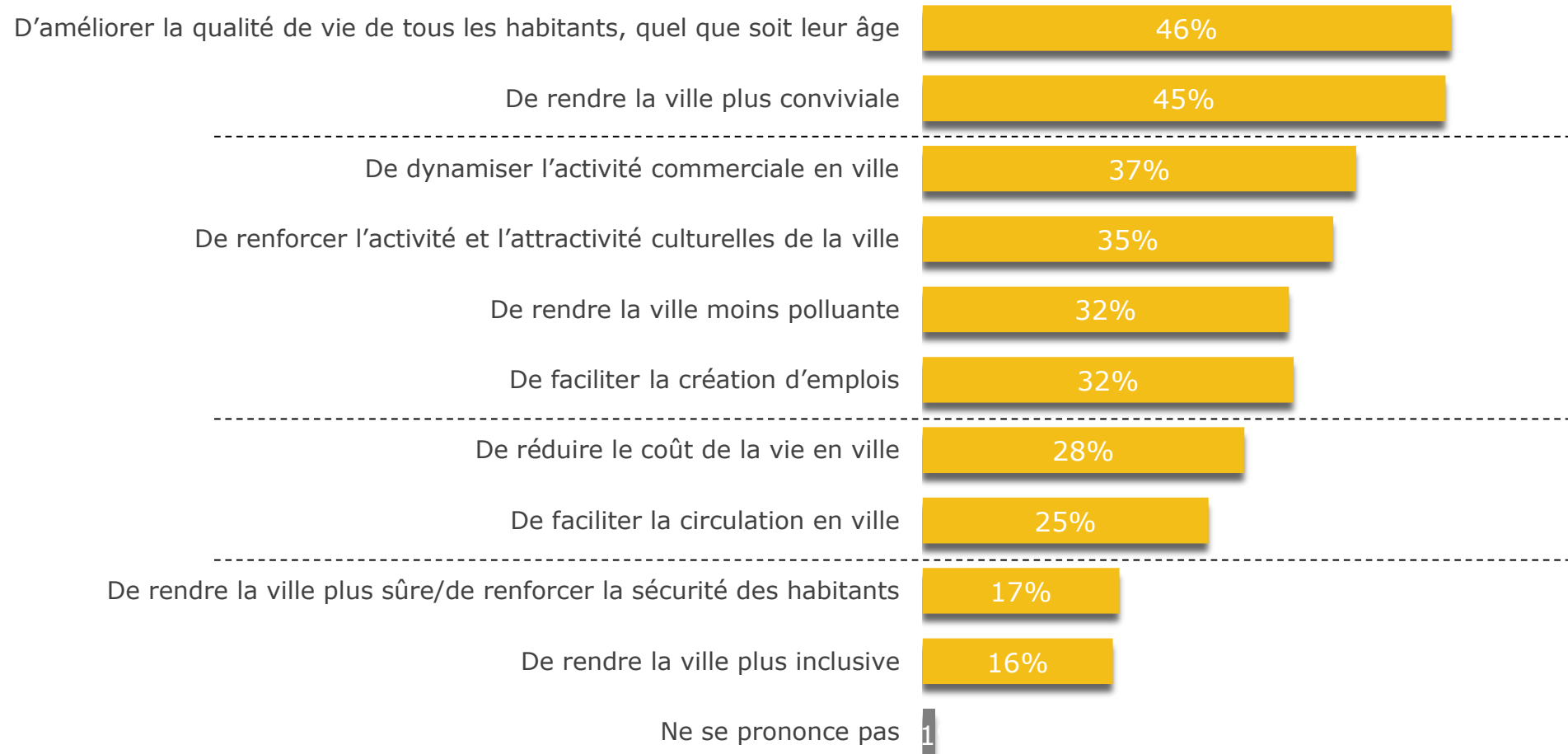
A toutes les personnes âgées de 20 à 35 ans (Base : 1125)

| %   | Total | Sexe   |        | Âge       |           |           | Profession |       |       |          | Région        |          | Diplôme          |             |                 |
|---|-------|--------|--------|-----------|-----------|-----------|------------|-------|-------|----------|---------------|----------|------------------|-------------|-----------------|
|   |       | Hommes | Femmes | 20-24 ans | 25-30 ans | 31-35 ans | Salariés   | CSP + | CSP - | Inactifs | Île de France | Province | Inférieur au Bac | Bac et plus | Bac + 2 et plus |
| <i>Base :</i>   | 1125  | 503    | 622    | 305       | 418       | 402       | 773        | 178   | 456   | 220      | 226           | 899      | 151              | 974         | 712             |
| Plus de respect de l'environnement                          | 44%   | 43%    | 45%    | 46%       | 42%       | 45%       | 46%        | 47%   | 45%   | 31%      | 44%           | 44%      | 37%              | 45%         | 46%             |
| Plus de sécurité  | 36%   | 38%    | 34%    | 36%       | 34%       | 37%       | 37%        | 35%   | 37%   | 35%      | 41%           | 34%      | 36%              | 36%         | 35%             |
| Plus de facilité à trouver un logement                      | 29%   | 28%    | 31%    | 33%       | 27%       | 28%       | 28%        | 23%   | 31%   | 33%      | 34%           | 28%      | 36%              | 28%         | 27%             |
| Plus d'économie d'énergie                                   | 24%   | 26%    | 22%    | 23%       | 22%       | 26%       | 24%        | 27%   | 24%   | 19%      | 24%           | 24%      | 22%              | 24%         | 24%             |
| Plus d'accès aux loisirs                                    | 20%   | 18%    | 23%    | 16%       | 24%       | 21%       | 22%        | 18%   | 22%   | 19%      | 19%           | 21%      | 26%              | 19%         | 19%             |
| Plus de lieux de partage, de convivialité                   | 18%   | 16%    | 19%    | 18%       | 17%       | 17%       | 17%        | 21%   | 17%   | 16%      | 16%           | 18%      | 16%              | 18%         | 18%             |
| Plus de transports doux, collectifs ou partagés             | 17%   | 16%    | 18%    | 16%       | 15%       | 20%       | 19%        | 25%   | 14%   | 11%      | 22%           | 15%      | 14%              | 17%         | 20%             |
| Plus d'accès à la culture                                   | 14%   | 14%    | 15%    | 9%        | 18%       | 15%       | 15%        | 14%   | 13%   | 15%      | 15%           | 14%      | 15%              | 14%         | 16%             |
| Plus d'accès aux sports                                     | 13%   | 15%    | 10%    | 14%       | 13%       | 12%       | 13%        | 10%   | 14%   | 12%      | 12%           | 13%      | 11%              | 13%         | 13%             |
| Plus d'accès aux nouvelles technologies, la ville connectée | 13%   | 17%    | 9%     | 15%       | 13%       | 10%       | 12%        | 13%   | 11%   | 18%      | 12%           | 13%      | 10%              | 13%         | 13%             |
| Plus de diversité d'offres pour poursuivre ses études       | 12%   | 11%    | 12%    | 16%       | 10%       | 9%        | 9%         | 10%   | 9%    | 22%      | 9%            | 12%      | 5%               | 13%         | 13%             |
| Plus de mixité sociale                                      | 9%    | 9%     | 10%    | 8%        | 10%       | 9%        | 9%         | 9%    | 8%    | 11%      | 13%           | 8%       | 7%               | 10%         | 11%             |
| Plus de mixité générationnelle                              | 6%    | 6%     | 6%     | 6%        | 6%        | 5%        | 6%         | 6%    | 6%    | 5%       | 6%            | 6%       | 9%               | 5%          | 6%              |

# LA MIXITÉ DES ESPACES DE VIE, UNE OPPORTUNITÉ POUR RENDRE LA VILLE PLUS CONVIVIALE ET AMÉLIORER LA QUALITÉ DE VIE

Selon vous, aujourd'hui, pouvoir - dans un même espace - travailler, se cultiver, partager des moments de convivialité, faire du sport, faire ses achats divers cela permettrait avant tout... ? 5 réponses possibles

A toutes les personnes âgées de 20 à 35 ans (Base : 1125)



# LA MIXITÉ DES ESPACES DE VIE, UNE OPPORTUNITÉ POUR RENDRE LA VILLE PLUS CONVIVIALE ET AMÉLIORER LA QUALITÉ DE VIE

Selon vous, aujourd'hui, pouvoir - dans un même espace - travailler, se cultiver, partager des moments de convivialité, faire du sport, faire ses achats divers cela permettrait avant tout... ? 5 réponses possibles

A toutes les personnes âgées de 20 à 35 ans (Base : 1125)

| %   | Total | Sexe   |        | Âge       |           |           | Profession |       |       |          | Région        |          | Diplôme          |             |                 |
|---|-------|--------|--------|-----------|-----------|-----------|------------|-------|-------|----------|---------------|----------|------------------|-------------|-----------------|
|   |       | Hommes | Femmes | 20-24 ans | 25-30 ans | 31-35 ans | Salariés   | CSP + | CSP - | Inactifs | Île de France | Province | Inférieur au Bac | Bac et plus | Bac + 2 et plus |
| Base :  | 1125  | 503    | 622    | 305       | 418       | 402       | 773        | 178   | 456   | 220      | 226           | 899      | 151              | 974         | 712             |
| D'améliorer la qualité de vie de tous les habitants, quel que soit leur âge | 46%   | 44%    | 47%    | 48%       | 44%       | 45%       | 44%        | 40%   | 42%   | 51%      | 48%           | 45%      | 37%              | 47%         | 46%             |
| De rendre la ville plus conviviale  | 45%   | 42%    | 48%    | 45%       | 44%       | 46%       | 46%        | 46%   | 45%   | 44%      | 43%           | 46%      | 42%              | 46%         | 46%             |
| De dynamiser l'activité commerciale en ville                                | 37%   | 36%    | 38%    | 39%       | 36%       | 38%       | 39%        | 35%   | 38%   | 34%      | 37%           | 37%      | 36%              | 38%         | 39%             |
| De renforcer l'activité et l'attractivité culturelles de la ville           | 35%   | 35%    | 36%    | 38%       | 33%       | 36%       | 36%        | 40%   | 34%   | 35%      | 35%           | 35%      | 28%              | 37%         | 37%             |
| De rendre la ville moins polluante  | 32%   | 33%    | 30%    | 33%       | 32%       | 30%       | 33%        | 30%   | 30%   | 32%      | 32%           | 32%      | 24%              | 33%         | 35%             |
| De faciliter la création d'emplois  | 32%   | 31%    | 33%    | 35%       | 31%       | 30%       | 30%        | 23%   | 37%   | 36%      | 35%           | 31%      | 41%              | 31%         | 28%             |
| De réduire le coût de la vie en ville                                       | 28%   | 31%    | 25%    | 27%       | 28%       | 29%       | 28%        | 28%   | 30%   | 28%      | 32%           | 27%      | 28%              | 28%         | 26%             |
| De faciliter la circulation en ville  | 25%   | 26%    | 23%    | 29%       | 25%       | 20%       | 24%        | 20%   | 25%   | 27%      | 25%           | 24%      | 24%              | 25%         | 24%             |
| De rendre la ville plus sûre/de renforcer la sécurité des habitants         | 17%   | 20%    | 14%    | 18%       | 15%       | 19%       | 17%        | 19%   | 15%   | 19%      | 21%           | 16%      | 23%              | 16%         | 17%             |
| De rendre la ville plus inclusive   | 16%   | 15%    | 18%    | 15%       | 18%       | 17%       | 17%        | 17%   | 15%   | 15%      | 22%           | 15%      | 14%              | 17%         | 18%             |

# LES VILLES PRÉFÉRÉES DES MILLENNIALS

Si vous deviez déménager, dans quelle ville parmi celles-ci souhaiteriez-vous prioritairement vous installer ? 3 réponses possibles

A toutes les personnes âgées de 20 à 35 ans ayant cité au moins une ville (Base : 889) – 20% n'ont cité aucune de ces villes

#1



18%

**Bordeaux**

|    |                 |     |
|----|-----------------|-----|
| 1  | Bordeaux        | 18% |
| 2  | Aix-en-Provence | 15% |
| 3  | Lyon            | 13% |
| 4  | Annecy          | 12% |
| -  | Montpellier     | 12% |
| 6  | Toulouse        | 10% |
| 7  | Nice            | 8%  |
| -  | Paris           | 8%  |
| -  | Nantes          | 8%  |
| 10 | Marseille       | 6%  |

#2



15%

**Aix-en-Provence**

|    |            |    |
|----|------------|----|
| 11 | Strasbourg | 5% |
| -  | Lille      | 5% |
| -  | Avignon    | 5% |
| -  | Toulon     | 5% |
| -  | Brest      | 5% |
| 16 | Rennes     | 4% |
| -  | Angers     | 4% |
| -  | Nîmes      | 4% |
| -  | Perpignan  | 4% |
| -  | Dijon      | 4% |

#3



13%

**Lyon**

# LES VILLES PRÉFÉRÉES DES MILLENNIALS

Si vous deviez déménager, dans quelle ville parmi celles-ci souhaiteriez-vous prioritairement vous installer ? 3 réponses possibles

A toutes les personnes âgées de 20 à 35 ans ayant cité au moins une ville (Base : 889) – 20% n'ont cité aucune de ces villes

| %      | Total           | Sexe   |        | Âge       |           |           | Profession |       |       |          | Région        |          | Diplôme          |             |                 |     |
|--------|-----------------|--------|--------|-----------|-----------|-----------|------------|-------|-------|----------|---------------|----------|------------------|-------------|-----------------|-----|
|        |                 | Hommes | Femmes | 20-24 ans | 25-30 ans | 31-35 ans | Salariés   | CSP + | CSP - | Inactifs | Île de France | Province | Inférieur au Bac | Bac et plus | Bac + 2 et plus |     |
| Base : | 889             | 394    | 495    | 264       | 332       | 293       | 624        | 145   | 389   | 162      | 200           | 689      | 134              | 755         | 532             |     |
|        | Bordeaux        | 18%    | 18%    | 19%       | 20%       | 19%       | 17%        | 19%   | 19%   | 17%      | 19%           | 22%      | 17%              | 16%         | 19%             | 20% |
|        | Aix-en-Provence | 15%    | 15%    | 15%       | 15%       | 15%       | 16%        | 16%   | 12%   | 16%      | 14%           | 16%      | 15%              | 14%         | 15%             | 16% |
|        | Lyon            | 13%    | 12%    | 15%       | 11%       | 14%       | 15%        | 14%   | 17%   | 13%      | 10%           | 9%       | 14%              | 9%          | 14%             | 14% |
|        | Annecy          | 12%    | 10%    | 14%       | 10%       | 13%       | 12%        | 12%   | 10%   | 11%      | 11%           | 9%       | 13%              | 9%          | 12%             | 14% |
|        | Montpellier     | 12%    | 10%    | 14%       | 11%       | 13%       | 12%        | 12%   | 13%   | 12%      | 8%            | 13%      | 11%              | 12%         | 12%             | 13% |